



**APAG** s.a.s. Via Jhon Wiston Lennon n°40 42018 Correggio (R.E.) Italy  
tel: +39-0522-633065 Fax: +39-02-30133246 -mail: [apag@apag.it](mailto:apag@apag.it) [www.apag.it](http://www.apag.it)



## APAG/01

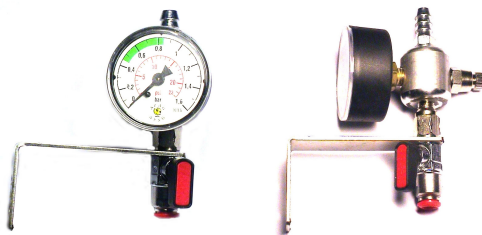


**APAG/01**-POMPA IN ACCIAIO INOX PER CAMERE D'ARIA CON DOPPIO SISTEMA DI VALVOLE SENZA RUBINETTO, LA TENUTA E' GARANTITA DA N.2 OR FACILMENTE SOSTITUIBILI (n.1 set di ricambi in dotazione). TUBO IN AISI 304 SPAZZOLATO INTERNAMENTE PER GARANTIRE UNA MIGLIORE EFFICIENZA DELLA POMPATA (0,14 litri). LA POMPA VIENE CONFEZIONATA IN UNA BUSTA IN PVC CON ESPLOSO RICAMBI EDE ELENCO IN 3 LINGUE ITALIANO, FRANCESE, SPAGNOLO; A RICHIESTA PER QUANTITATIVI E' POSSIBILE PORRE SIA SULLA CONFEZIONE CHE SUL MANOMETRO IL LOGO E LA RAGIONE SOCIALE DA VOI RICHIESTA (confezioni cartoni da 50 pz.).

**APAG/01**--POMPE AIRE EN ACIER INOX L'ETANCHEITE C'EST ASSURE PAR UNE SYSTEME A DOUBLE VALVES SANS ROBINET, L'ETANCHEITE C'EST ASSUR PAR DE JOINT TORIQUES (n. 1 set en dotation). LE TUYAU EN ACIER 304 C'EST SANS SOUDURE A L'INTERIEUR POUR GARANTIR UNE MEILLEUR EFFICACITE DU POMPAGE (0,14 litre). LA POMPE C'EST EMBALLE DANS UNE ENVELOPPE EN NYLON AVEC PALIN ECLATE ET DESCRIPTION PIECES DETACHE EN ITALIEN, FRANÇAIS, ESPAGNOL. SUR DEMANDE POUR DE QUANTITE C'EST POSSIBLE PERSONNALISER SOIT L'ENVELOPPE QUE LE MANOMETRE AVEC VOTRE LOGO (emballage carton de 50pieces)

**APAG/01**-BOMBA A AIRE PARA TAPAS FLOTANTE EN ACERO INOX CON SISTEMAS DE VÁLVULAS CONTRAPUESTA SIN GRIFOS, LA TENUTA EST GARANTIZADA PARA DOS JUNTA TORICA (O-RING) ( n. 1 set en dotación). EL TUBO EN ACERO INOX AISI 304 ESTA SIN SOLDURA INTERIOR PARA GARANTIZAR UNA MEJOR EFICACIA PARA CADA BOMBEADA (0,14 litros). LA BOMBA ESTA CONFECCIONADA EN UN SACO DE PVC CON PLANO REPUESTOS Y IDENTIFICACIÓN DE LOS MISMO EN ITALIANO FRANCÉS Y ESPAÑOL. BAY PEDIDO Y PARA CUANTIDAD SE PUEDE PERSONALIZAR LA CONFECCIÓN Y EL MANÓMETRO CON VUESTRO NOMBRE (embalaje en cartón de 50 piezas)

**APAG/01**- PUMP IN STAINLESS STEEL FOR INNER TUBES WITH DOUBLE SYSTEM OF VALVES WITHOUT TAP, THE SEAL IS GUARANTEED FROM NO TWO OR EASY REPLACEABLE (n.1 set of spare part in equipment). THE TUBE IS IN AISI 304 WITHOUT WELDING IN THE INNER SURFACE TO GUARANTEE ONE BETTER EFFICIENCY OF PUMPING (the 0,14 LT). THE PUMP IS MANUFACTURED IN ONE ENVELOPE IN PVC WITH SPARE PART'S LIST IN 3 LANGUAGE : ITALIAN, FRENCH AND SPANISH ; ON REQUEST FOR QUANTITATIVE IS POSSIBLE TO PERSONALIZE THE PACKING AND THE MANOMETER WITH THE LOGO AND THE CORPORATE NAME FROM YOU REQUEST (packing cardboards from 50 pz.).



**APAG/03** TESTATA PER SERBATOI UTILIZZABILE SIA CON COMPRESSORE PORTATILE (**APAG/02**) CHE IN UNA RETE CON COMPRESSORE FISSO (**APAG/X1**) COMPLETA DI RUBINETTO O VALVOLA UNIDIREZIONALE, MANOMETRO, VALVOLA DI SCARICO E STAFFA DI FISSAGGIO AI AISI 304

**APAG/03** TÊTE POUR CUVE UTILISABLE SOIT AVEC LE COMPRESSEUR PORTABLE (**APAG/02**) QUE DANS UNE LIGNE AVEC LE COMPRESSEUR FIXE (**APAG/X1**) COMPLET DE ROBINET OU VANE DE PAS RETOURNE, VANE DE DÉCHARGE, MANOMÈTRE ET SUPPORT EN ACIER INOX AISI 304


**APAG/03** CABEZA PARA DEPOSITO UTILIZABLE CON EL COMPRESOR PORTADLE (**APAG/02**) Y TAMBIÉN CON EL COMPRESOR FIJO (**APAG/X1**) COMPLETA DE GRIFO O VÁLVULA UNIDIRECCIONAL, VÁLVULA DE DESCARGA, MANÓMETRO Y SUPORTO EN ACERO INOX AISI 304


 **APAG/03** HEAD FOR TANKS USABLE WITH PORTABLE COMPRESSOR (**APAG/02**) THAT IN ONE LINE WITH FIXED COMPRESSOR (**APAG/X1**) COMPLETE OF TAP OR ONE-WAY VALVE, MANOMETER, DISCHARGE VALVE AND STIRRUP OF IMPLANTATION




**APAG/02 comp.12v.cc**

**APAG/02** COMPRESSORE IN ACCIAIO INOX AISI 304 12V A BATTERIA RICARICABILE (carica batteria in dotazione) DIMENSIONI CONTENUTE. Kg.0,8 AUTONOMIA 1h PORTATA 15 l/min. PRESSIONE MAX 1,2 BAR.  
COMPLETO DI TUBO FLESSIBILE E PRATICA TRACOLLA IDEALE PER CAMERE D'ARIA DI GRANDI DIMENSIONI ABBINATO ALLA TESTATA (**APAG/03**).

 **APAG/02** COMPRESSEUR EN ACIER INOX 304 12V A BATTERIE RECHARGEABLE (charge batterie en dotation), PETIT DIMENSION Kg 0,8 AUTONOMIE 1h, CAPACITE 15 l/min. PRESSION MAX 1,2 BAR. LIVRE COMPLET DE TUYAU FLEXIBLE, PRATIQUE BANDOULIERE, IDEAL POUR CUVE DE TOUTES DIMENSION ACCOUPLE A LA TÊTE (**APAG/03**).

 **APAG/02** COMPRESOR EN ACERO INOX AISI 304 12V RECHARGEABLE BATTERY (carga batería en dotación) MEDIDAS REDUCIDA Kg.0,8 AUTONOMÍA 1h. CAPACIDAD 15 l/min. PRESIÓN MÁXIMA 1,2 BAR. COMPLETO DE MANGUERA FLEXIBLE EN PVC, PRACTICA TRACOLLA, CONFORMA PARA TODAS LAS CAMERA DE AIRE EQUIPARA DE CABEZA (**APAG/03**).

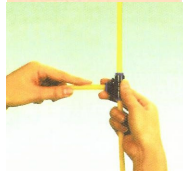
 **APAG/02** COMPRESSOR IN STAINLESS STEEL AISI 304 12V WITH RECHARGEABLE BATTERY (loads battery in equipment) REDUCED FORMAT Kg.0,8 AUTONOMY 1h CAPACITY 15 l/min. PRESSURE MAX 1,2 BAR. COMPLETE OF FLEXIBLE TUBE AND PRACTICAL SHOULDER BELT FOR INNER TUBES OF BIG DIMENSIONS TOGHETER WITH THE HEAD (**APAG/03**).



**TUBO 6X8 PER COSTRUZIONE RETI FISSE**  
**TUBO 6X8 TUYAUX POUR RÉALISATION DE LIGNE D'ALIMENTATION (LIGNE FIXE)**  
**TUBO 6X8 MANGUERA PARA CONSTRUCCIÓN DE LÍNEA DE DISTRIBUCIÓN AIRE.**  
**TUBO 6X8 PIPE FOR THE CONSTRUCTION OF FIXED LINE**



**SPIRALE 6X8: TUBO 6X8 A SPIRALE LUNGHEZZA 7,5 MT O SUPERIORI A RICHIESTA**  
**SPIRALE 6X8: TUYAUX A SPIRAL 6X8 LONGUEUR 7,5 MT OU SUPERIEUR**  
**SPIRALE 6X8: MANGUERA 6X8 LARGO 7,5 MT A PREGUNTA DIFERENTES MEDIDAS.**  
**SPIRALE 6X8: COIL 6X8, LENGTH 7,5 MT ON REQUIRED DIFFERENT DIAMETER AND LENGTH.**



**TE6X8R: RACCORDO A "T" ATTACCO RAPIDO PER TUBO 6X8**  
**TE6X8R: RACCORD RAPIDE A "T" POUR TUYAUX 6X8**  
**TE6X8R: CONEXIÓN RÁPIDA A "T" PARA MANGUERA 6X8**  
**TE6X8R: FAST CONNECTION "T" FOR PIPE 6X8**



**GIUN RAP: GIUNZIONE RAPIDA PER TUBO 6X8**  
**GIUN RAP: UNION RAPIDE POUR TUYAUX 6X8**  
**GIUN RAP: UNIÓN RÁPIDA PARA MANGUERA 6X8**  
**GIUN RAP: FAST CONNECTION FOR PIPE 6X8**



**CURVA-RAP: CURVA RAPIDA PER TUBO 6X8**  
**CURVA-RAP: COURBE RAPIDE POUR TUYAUX 6X8**  
**CURVA-RAP: CODOS RÁPIDO PARA MANGUERA 6X8**  
**CURVA-RAP: FAST BEND CONNECTION FOR PIPE 6X8**



**RU1/8x8R: RUBINETTO MINI-SFERA IN OTTONE CROMATO RACCORDO 1/8 MASCHIO – RAPIDO TUBO 6X8**  
**RU1/8x8R: RUBIETTE EN LAITON CROME RACCORD 1/8 MALE - CONNECTIONS RAPIDE TUYAUX 6X8**  
**RU1/8x8R: GRIFO CROMADO CONEXIÓN MACHO 1/8 - RÁPIDO PARA MANGUERA 6X8**  
**RU1/8x8R: CHROMATE TAP CONNECTION 1/8 MALE – FAST CONNECTION FOR PIPE 6X8**

REF	DESCRIZIONE - DESIGNATION - DESCRIPCIONES - ACCOUNT
APAG/01	POMPA MANUALE - POMPE AIRE - BOMBA A AIRE - AIR PUMP <b>AISI 304</b>
APAG/02	COMPRESS. 12V. 15 L/m 1,2 BAR 1h AUTONOMY
APAG/03	TESTATA x COMP. CON SUPPORTO - HEAD FOR COMPRESSOR <b>VOLT.220 E 12V</b> WITH BRACKET
APAG/X1	COMPRES. VOLT 230/1 120W 1,4A 1450 RPM 20L/m. 6 BAR MAX.69db
TE6X8R	TE PLASTICA ATTACCO RAPIDO TUBO 6X8 SPEED CONNECTION "T" FOR PIPE 6X8
TUBO 6X8	TUBO 6X8 - PIPE 6X8
SPIRALE 6X8	TUBO A SPIRALE LUNG. 5 M 6X8 - COIL 6X8, LENGTH 5 MT
GIUN-RAP	GIUNTO RAPIDO TUBO 6X8 SPEED CONNECTION FOR PIPE 6X8
CURVA-RAP	CURVA RAPIDA PER TUBO 6X8 SPEED BEND CONNECTION FOR PIPE 6X8
RU1/8X8R	RUBINETTO MINI-SFERA IN OTTONE CROMATO 1/8 MASCHIO – RAPIDO TUBO 6X8



**■ ■** GALLEGGIANTE IN AISI 304 COMPLETO DI VALVOLA SFIATO, POMPA AD ARIA, CAMERA D'ARIA E TUBO IN PVC TRASPARENTE. A RICHIESTA SI ESEGUONO GALLEGGIANTI SALDATI CON TUTTE LE MISURE

**■ ■** CHAPEAU FLOTTANT INOX 304 COMPLET DE VANNE DOUBLE EFFET, POMPE A AIRE, CHAMBRE A AIRE ET TUYAU EN PVC TRANSPARENT SOUS DEMANDE ON PEUT FABRIQUER TOUT LE DIAMETRE.

TAPAS FLOTANTE EN ACERO INOX AISI 304 COMPLETO DE VÁLVULA A DOS EFECTOS, POMPA A AIRE, CAMERA A AIRE Y MANGUERA EN PVC TRANSPARENT. A PREGUNTA SE FABRICAN OTROS DIAMETROS

FLOATING IN PRESSED PLATE STAINLES STEEL 304 OR 316 COMPLETE WITH VENT VALVE , PUMP TO AIR, INNER TUBE AND TUBE IN TRANSPARENT PVC. ON REQUIRED WE CAN MAKE ALL DIAMETERE